

ZLOMENINY PROXIMÁLNÍHO FEMURU A JEJICH ŘEŠENÍ



Mgr. Jan Tamele, DiS., Bc. Šavel David, DiS., Bc. Monika Vilímová, DiS.
LZZS Praha, KAR FNM

Pelhřimovský podvečer 29-30.10 2010

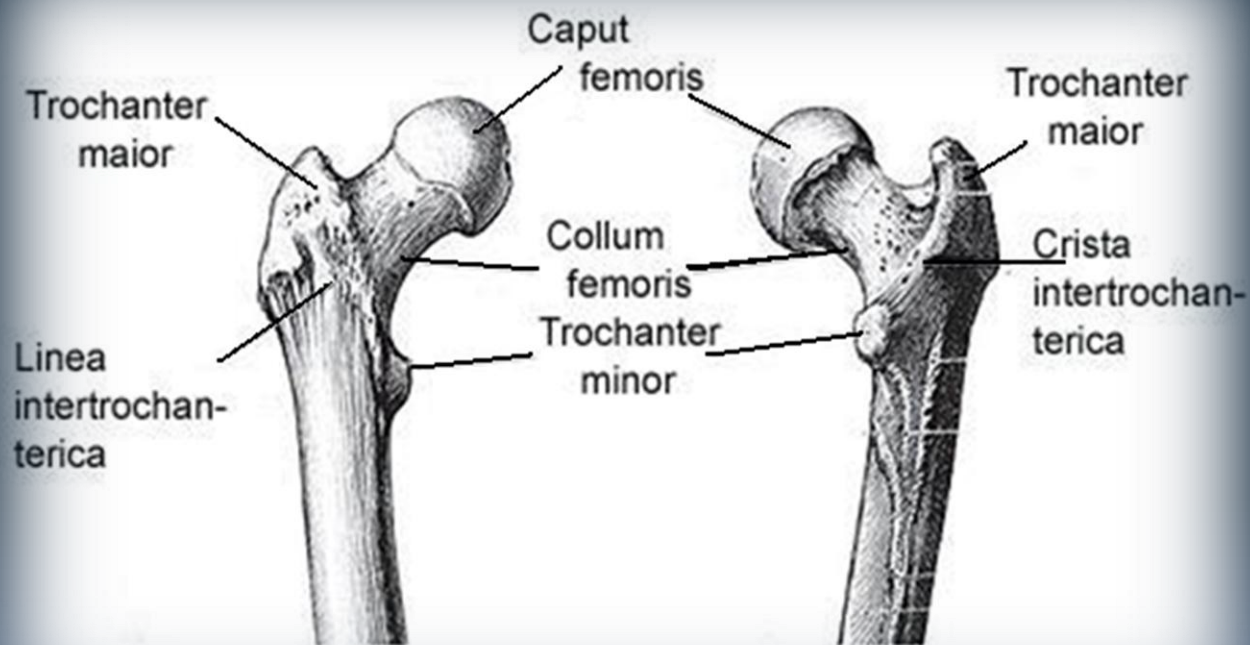
ZLOMENINY PROXIMÁLNÍHO FEMURU A JEJICH ŘEŠENÍ



- U starých lidí stačí jen nepatrné násilí : zakopnutí, prudký pohyb
DK – následný pád je jen důsledkem zlomeniny, ne její příčinou
- u mladých lidí se vyskytuje zřídka – následek mohutného násilí
nejčastěji u pac. nad 50 let, s věkem četnost stoupá

15 tisíc lidí ročně, a to především ženy v 7.– 8. deceniu

ZLOMENINY PROXIMÁLNÍHO FEMURU A JEJICH ŘEŠENÍ



ZLOMENINY PROXIMÁLNÍHO FEMURU A JEJICH ŘEŠENÍ



Postup v PNP

- navázání kontaktu
- odběr anamnézy
- vyšetření FF
- fyzikální vyšetření
- zjištění mechanismu úrazu
- i.v. vstup, infuze – prevence hypovolemického šoku
- analgetika
- dokonalá imobilizace končetiny

ZLOMENINY PROXIMÁLNÍHO FEMURU A JEJICH ŘEŠENÍ



Mgr. Jan Tamele, DiS., Bc. Šavel David, DiS., Bc. Monika Vilímová, DiS.
LZZS Praha, KAR FNM

Pelhřimovský podvečer 29-30.10 2010

ZLOMENINY PROXIMÁLNÍHO FEMURU A JEJICH ŘEŠENÍ



Dle anatomické lokalizace zlomeniny dělíme na:

- **zlomeniny hlavice femuru:** vyskytují se v 6–7 %
- **zlomeniny krčku femuru :** tvoří zhruba polovinu případů
- **zlomeniny pertrochanterické:** lomná linie zasahuje trochanterický masiv
- **zlomeniny intertrochanterické:** lomná linie se nachází mezi velkým a malým trochanterem
- **zlomeniny subtrochanterické:** jejichž lokalizace je distálně od trochanteru

ZLOMENINY PROXIMÁLNÍHO FEMURU A JEJICH ŘEŠENÍ



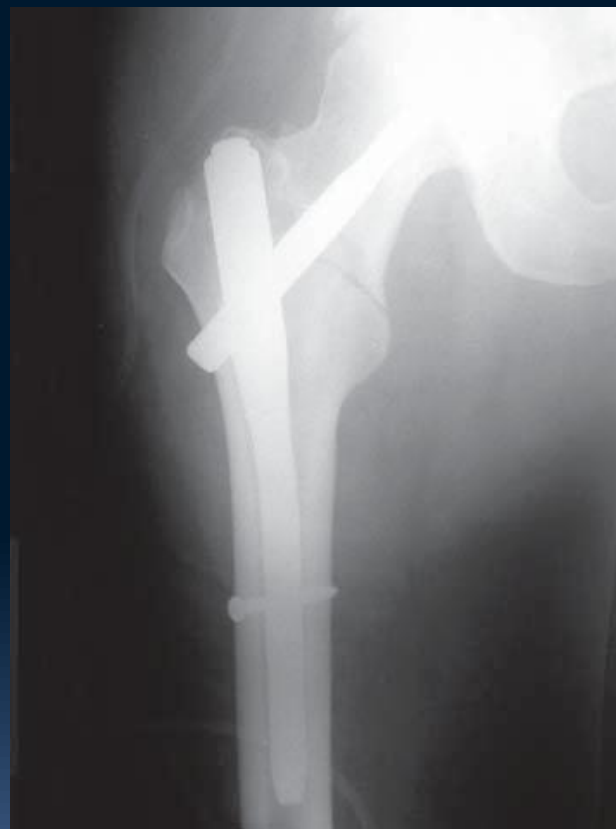
Zlomenina krčku 72letého muže řešená implantací TEP



ZLOMENINY PROXIMÁLNÍHO FEMURU A JEJICH ŘEŠENÍ



Pertrochanterická zlomenina 39leté ženy a st. p. osteosyntéze PFN



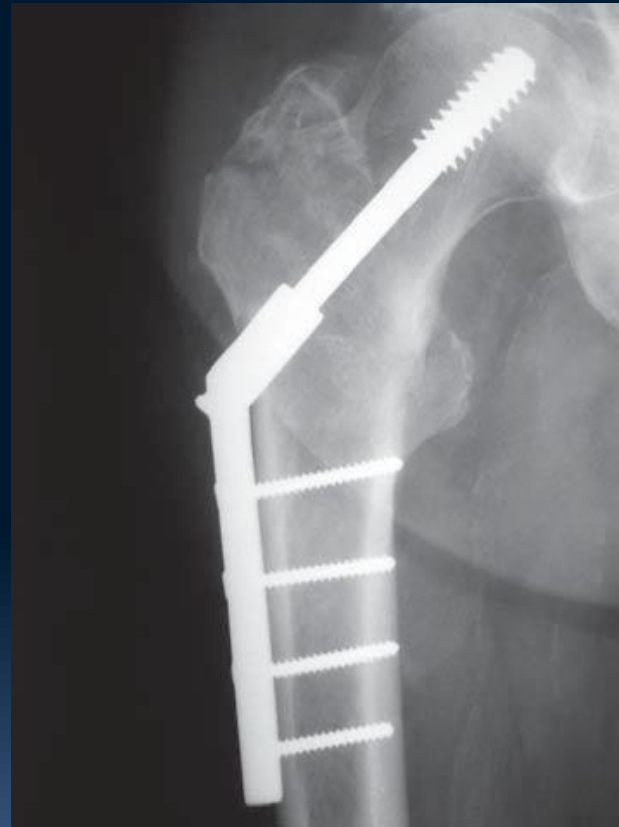
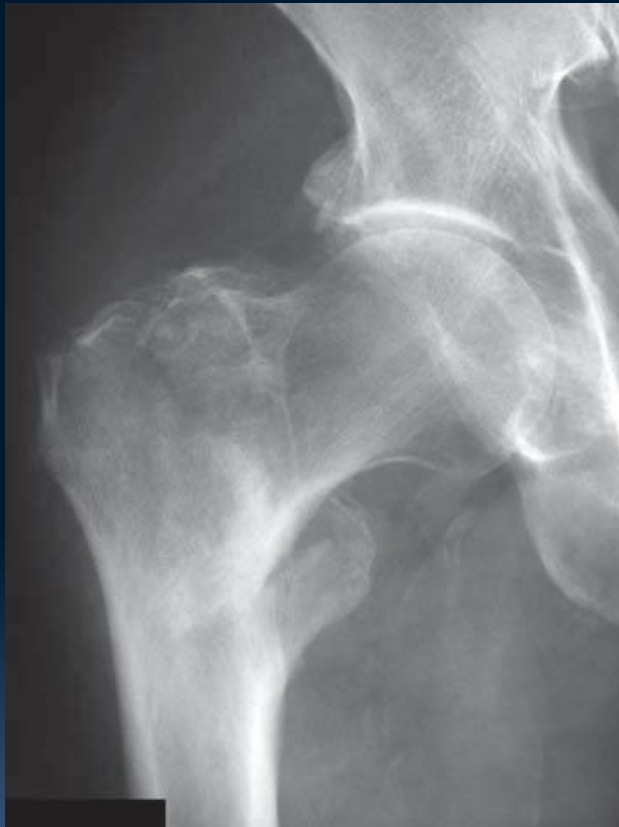
Mgr. Jan Tamele, DiS., Bc. Šavel David, DiS., Bc. Monika Vilímová, DiS.
LZZS Praha, KAR FNM

Pelhřimovský podvečer 29-30.10 2010

ZLOMENINY PROXIMÁLNÍHO FEMURU A JEJICH ŘEŠENÍ



Petrochanterická zlomenina 47letého pacienta a st. p. osteosyntéze DHS



Mgr. Jan Tamele, DiS., Bc. Šavel David, DiS., Bc. Monika Vilímová, DiS.
LZZS Praha, KAR FNM

Pelhřimovský podvečer 29-30.10 2010

ZLOMENINY PROXIMÁLNÍHO FEMURU A JEJICH ŘEŠENÍ



Děkuji za pozornost



Mgr. Jan Tamele, DiS., Bc. Šavel David, DiS., Bc. Monika Vilímová, DiS.
LZZS Praha, KAR FNM

Pelhřimovský podvečer 29-30.10 2010